

[Natur kapiert, Natur kopiert]



Finanzierung  
möglich

**Musteranlage** Jede Großanlage ist in der Konfiguration individuell und immer anders

**Artikel-Nr.:** B-370 GS.2-AJA-100/8,5

Für Wohnblocks, Lebensmittel- und Getränkeindustrie, Landwirtschaft, Treibhaus u.v.a.m.

**Artikel-Bezeichnung:** Großanlage AJA ohne Filterung mit 3 x Gold- und Silberspiralen & Kristallwasserfall

**Komponente 1:** 3 x B-220 GS/2 Bio-Quellwassergenerator  
techn. Details siehe Datenblatt B-220

**Komponente 2:** Kristallwasserfall B-350  
techn. Details siehe Datenblatt B-350-NW 100

**Leistung:** Durchfluss bis ca. 240Ltr./Min./4 bar d. h. ca. 14.000 Ltr. Std.  
**nur für Kaltwasser geeignet**

**bes. Merkmale:** wartungsfrei

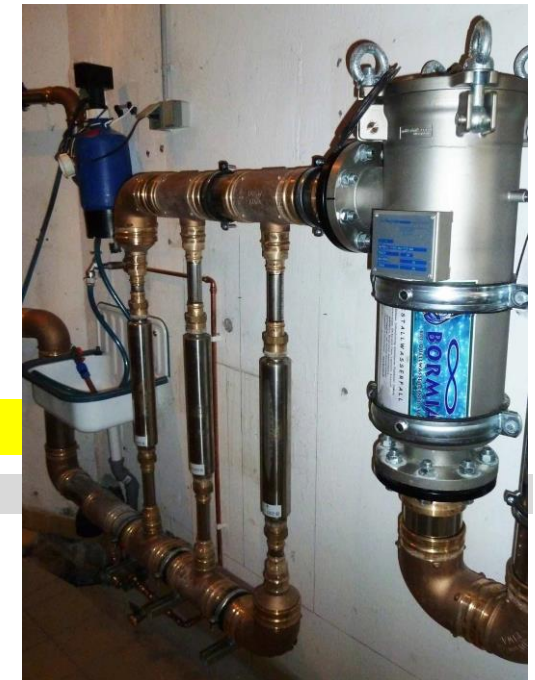
Abmessungen H 620 mm x B = 135 mm x D 250 mm (f. Kristallwasserfall) und 70 mm x 460 mm für jeden Bormia.  
Gewicht ca. ca. 65 kg (komplett)

**Preis:** auf Anfrage

**Hinweis:** Hausanlagen dürfen nur von Fachbetrieben installiert werden !

**Hinweis:** Dieses Anlage ist in einem Altenheim mit 250 -300 Personen incl. eigener Küchenversorgung und Wäscherein eingebaut. Anpassungen an Ihre Bedürfnisse sind in 'größer oder kleiner' möglich. Sprechen Sie uns auf Ihre Gegebenheiten an... wir machen Ihnen entsprechend angepasste Vorschläge. Diese Anlage ist auch für größer Einrichtung wie Villen, Vereinshäuser, Restaurants, mittlere Pensionen mit und ohne Schwimmbädern geeignet... wir erwarten Ihre Anfrage!

**wartungsfrei nachhaltig  
in allen Bereichen**



... wartungsfrei!!!

Made in Germany - Stand 4/2021

**Statements:** Quellwasser 'aus allen Rohren'

Eine wartungsfreie Komplettlösung für Wohnblocks, Krankenhaus, Großküchen, Lebensmittelindustrie, Landwirtschaft, Treibhäuser... Ob es Trinken, Waschen, Spülen, Fenster putzen, Autowaschen, Blumen und Tiere, Duschen oder Toilettenspülung betrifft, Sie werden immer zufrieden sein! Sie haben z. B. keine unangenehmen Klo-Gerüche mehr und auch die Klosteine werden überflüssig ... Viele zweifelhafte und unökologische Putz- und Waschmitteln können entfallen. Der Geschmack von Lebensmittel steigert sich und alle MHD's (auch 'left-overs' in der Gastronomie, die gekühlt werden müßen) verlängern sich! Die GS-Variante bringt die Gold- und Silberfrequenz in einem kolloidalen Wasser ein. Damit gewinnt Ihr Wasser an innerer Strukturstabilität, die auch eine gesteigerte Keimstabilität (z. B. Schwarzsimmel) bewirkt. Ihre gesamte Arbeit, Ihr Umfeld (Milieu) und Ihr Geldbeutel wird es Ihnen danken. Zu dieser Anlage gehört ein Druckminderer den Sie auf 2,5 Bar fixieren müssen, um die genannte Strukturstabilität in den Standzeiten des Wassers zu erhalten. Erleben Sie, wie Ihr Dusch- und Badevergnügen sich steigern kann... stellen Sie fest, ob das Cremen danach wirklich noch nötig ist...

**Anwendungsbereiche:** Lebendiges Wasser für große Wohnhäuser, Lebensmittel- und Getränkeindustrie, Landwirtschaft, Treibhäuser, Selbstvermarkter etc.

- und** Zur Verwendung in der **Landwirtschaft** im Bereich **Vieh- und Geflügeltränken** (hier haben wir in Verbindung mit der eigenen EM-A Herstellung und Verwendung **ausgezeichnete Ergebnisse auch bei der Gülle erzielt**). Auch die Stallhygiene verändert sich sehr und Gerüche reduzieren sich deutlich. EM-A wird langzeitstabil.
- und** In der **Getränkeherstellung**... Bormia entstand innerhalb meiner Tätigkeit als Brauer und Bio-Getränkeentwickler... **sprechen Sie mich an!**
- und** Zur Verwendung im Bereich **Gewächshaustechnik** (Tomaten-, Gemüse-, Blumenzucht etc.) **hier liegt eine positive Uni-Studie vor, Parasiten werden reduziert...**
- und** **Aquaristik** (Grossbecken, Fischzucht) auch hier haben wir die Erfahrung gemacht, dass gerade ein kolloidales Wasser Fische und alle Wassertier sehr angenehm Zierfischbeckenempfinden, sind doch alle Seen, Teiche und Ozeane mit **kolloidalem Wasser** gesegnet! Eine deutliche Vitalisierung und Stabilisierung des Wassers im Zierfischbecken und der Fischzucht entsteht bei gleichzeitiger Verbesserung des Milieus im Filter... und der Gesundheit der Tiere (!)...
- und** Die Verwendung in der **Schwimmbadtechnik** ermöglicht die Reduzierung **aller** chemischen Mittel und vereinfacht die **Keimfrage** wesentlich.
- und** **Großküchen**... gerade hier ist 'Lebendiges Wasser' ein Segen, da devitales Wasser nachweislich Verkeimungen fördert. Die mit Bormia-Wasser hergestellten Gerichte duften und schmecken besser, und eine Nachlagerung der left-over's hält wesentlich länger. Alle Reinigungsarbeit sind ohne harte Chemie möglich. Innovieren Sie Ihre bisherigen Erfahrungen durch Bormia und erzeugen Sie das Millieu Ihrer Küche neu, **unproblematisch und nachhaltig!**
- und** **Waschstraßen** erzielen deutlich saubere Ergebnisse, da Bormia als oberflächenreiches Wasser eine wesentlich höhere Reinigungskraft erzielt. Auch der Abperleffekt beim Lufttrocknen ist wesentlich höher... es sind keine aufwendigen Osmoseverfahren mehr nötig für den letzten Reinigungsgang...
- und** **vielen Anderes mehr: Kolloidales, d. h. 'Lebendiges Wasser' kann einfach viel mehr und reduziert die meisten Probleme und technisch überdimensionierten und aufwendigen Lösungen gegen Null! NACHHALTIGKEIT ist die aktuelle Devise**

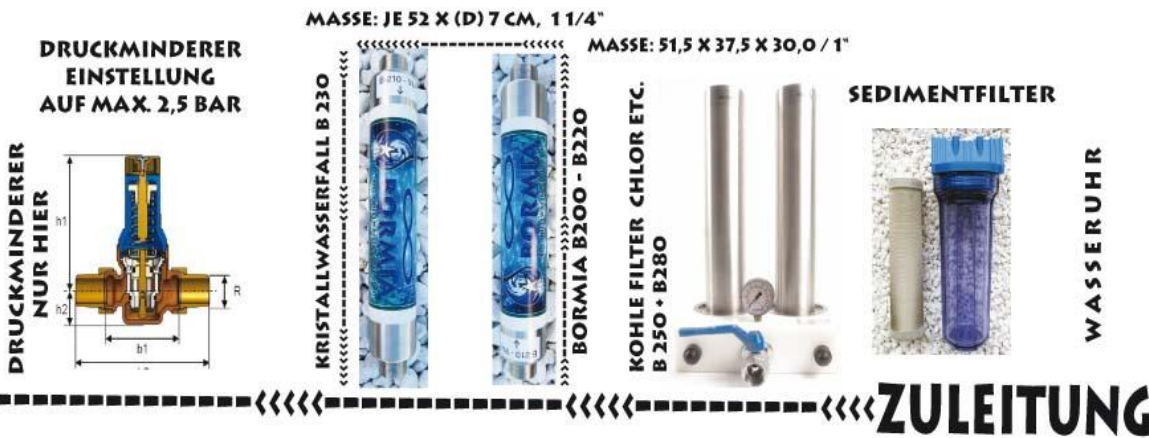
**Lizenzfrage:** Lizenzfrei für Wohnblocks, Sozialeinrichtungen (Schulen, Krankenhäuser etc.), Großküchen, Landwirtschaft etc.  
Lizenzfragen bei lebensmittelproduzierendem oder sonstigem Gewerbe bitte vor dem Kauf erfragen!

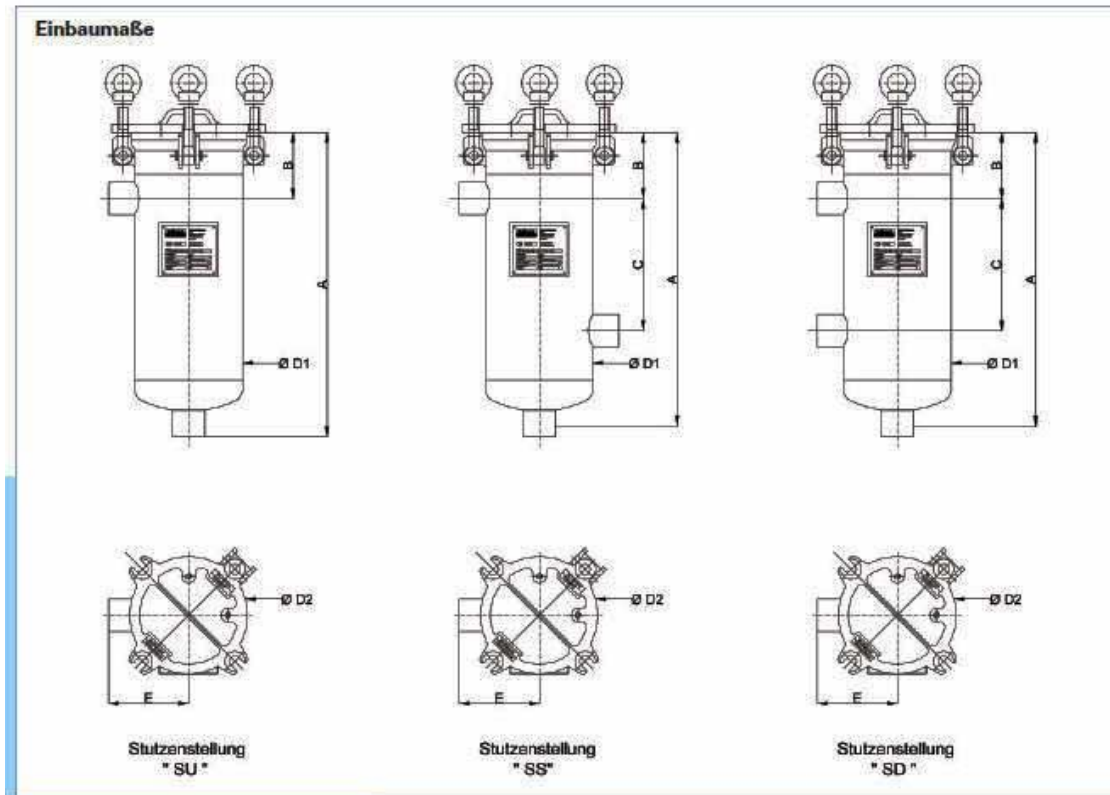
Andere Größen, Leistungs- und Anschlußwerte bitte erfragen!



**HYGIENZERTIFIKAT der DVGW:**  
 Das vorliegende Produkt entspricht in seiner Zusammensetzung den Bestimmungen der DVGW, KTW, FDA, NSF, W270, SVGW und ÖVGW

**EMPFEHLUNG:**  
 DER BORMIA UND DER KRISTALLWASSERFALL SIND VORZUGSWEISE IM U-TURN ANZUBRINGEN (FLUSSRICHTUNG BEACHTTEN), DA SICH DIE WIRKUNG SO AUCH IM HAUS VERBREITEN KANN!  
 FRAGEN?  
 TEL. 0178/9629425  
 ODER  
 TEL. 07551/9472111





Hier bestimmen Sie Ihre eigenen Größenordnung & Anschlüsse etc. Preise dafür bitte erfragen!

Einbaumaße

	A	B	C	$\varnothing D1$	$\varnothing D2$	E*
WTBF20-GD	425	120	125	129	155	105
WTBF35-GD	575	120	250	129	155	105
WTBF40-GD	620	135	250	219	240	160
WTBF85-GD	950	135	250	219	240	160

E\*: Nur bei Muffe oder Nippel. Mit Flansch ca. 50mm länger.

**NATUR PUR® – BORMIA.DE © GUTE LAUNE TRINKEN®**

N. K. J. Althoff, Zwischen den Wegen 27, 88696 Owingen, T. 07551 9472111, Fx. 07551 9472112

[mail@bormia.de](mailto:mail@bormia.de), [www. Bormia.de](http://www.Bormia.de), St-Nr. 87101/49228