

[Natur kapiert, Natur kopiert]



BORMIA[®]
 BIO-QUELLWASSERGENERATOR
 & BIO-HOMOGENISIERER



Finanzierung
möglich



6 Wochen Rückgaberecht

BIONIK, NATURTECHNOLOGIE IST ZUKUNFT!

Stand 4/2021

Technisches Datenblatt für:

wartungsfrei & Made in Germany

Artikel-Nr.:

B-9 (Nachschaltgerät incl. Anschluß-Set) - es wird kein Zusatzhahn benötigt!

Artikel-Bezeichnung:

BORMIA Kristallwasserfall (nach Bormia-Wirbler geschaltet)

Artikelbeschreibung:

Bio-Kristallwasserfall [Bionik bzw. Naturtechnik]
 Material: Edelstahl V4A, 1.4571 als strahlungsfrei (keine Radioaktivität) zertifiziert
 3/8 Zoll-Anschluss, beidseitig
 Durchfluss bis ca. 30 - 40 Ltr./Min./bei 4 Bar, wartungsfrei
 Natürliche Enddüse für Untertischeinbau (danach liegt kein Druck mehr auf dem Wasser)

vgl. Kombinationsangebote "Kristallquellen"

Hinweis:

möglichst für Kaltwasser verwenden (max. 45°)

Abmessungen:

40 x 460 mm, 3/8 Zoll Anschluss

Gewicht:

1,9 kg

Preis:

347,48 € incl. 19% MwSt., zzgl. VP, Porto und VS



HYGIENEZERTIFIKAT der DVGW:
 Das vorliegende Produkt entspricht in
 seiner Zusammensetzung den
 Bestimmungen der DVGW, KTW,
 FDA, NSF, W270, SVGW und ÖVGW

Lieferumfang:

1 x B-9 Bio-Kristallwasserfall (mit Anschlusszubehör)

Zubehör

incl. Anschlußset (Silikonschlauch und Kleinteile) siehe Bild
 Weiteres Zubehör, Ersatz- und Einzelteile finden Sie auf: www.shop.bormia.de

Anwendungsbereiche: Nachschaltgerät zur hexagonalen Informationsübertragung, d. h. zur geschmacklichen Aufwertung des Trinkwassers. Bitte eine der Bormia-Quellen (B 1 - B4) vorschalten: a) zu Reinigung und b) zur Flächenoptimierung für die Restrukturierung bzw. die Informationsaufnahme. Das Gerät kann auch einzeln zur Wasserbehandlung verwendet werden; es kann aber keine Aussage darüber getroffen werden, wie wirksam das Gerät ohne die Bormia-Wirbler ist.

Montageanleitung: Untertisch in Reihe ... siehe pdf. Montageanleitung unten

Hinweis: **Wartungsfrei nur i. V. mit Vorschalten eines Bormiawirblers!**

Hinweis II: Lassen Sie den Schlauchinhalt zwischen Gerät und Auslauf **IMMER** erst abfließen (ca. 0,3 ltr. => 1 Glas => für die Blumen) und nehmen Sie erst dann Ihr Trinkwasser. Oder spülen Sie erst etwas Geschirr sauber und nehmen Sie erst dann Ihr Trinkwasser. Max. Wirkung erzielen Sie nur bei voll geöffnetem Hahn!

Hinweis III: Bitte dieses Naturverfahren nicht mit technischen Manipulationsverfahren kombinieren, da die natürliche Qualität und Wirkung der Bormia-Quelle stark eingeschränkt werden kann!

Hinweis IV: Bitte am Montageort (unter der Spüle) keine toxischen Putzmittel, Müll o. ä. lagern, da diese Schwingungen eingesaugt werden. Gerät vor Gebrauch ca. 1 Min. laufen lassen, um evtl. Montagereste zu entfernen.

Lizenzvereinbarung: Lizenzfrei für Privatgebrauch, Landwirtschaft, Wohnhäuser, sozialorientierten Gebrauch (Schulen, Kindergärten etc.)

Lizenzpflichtig: Bei industriell-gewerblichen Gebrauch ... bitten wir um Rücksprache!

Hinweis: **Betreiben Sie die Bormia-Anlage **OHNE** weitere techn. Manipulationen am Wasser... Bormia wird sonst in seiner Wirkung stark einschränkt.**

Bitte halten Sie die Umgebung der Anlage frei von Chemie und Schimmelmüll, denn natürliche Wirbel saugen diese Schwingungen aus der Umgebung ein... das wird Ihnen geschmacklich und energetisch nicht

NATUR PUR® – BORMIA.DE® GUTE LAUNE TRINKEN®

N. K. J. Althoff, Zwischen den Wegen 27, 88696 Owingen, T. 07551 9472111, Fx. 07551 9472112

mail@bormia.de, [www. Bormia.de](http://www.Bormia.de), St-Nr.87101/49228

BORMIA - KRISTALLWASSERFALL ALS UNTERTISCH- ODER HAUSANLAGE

Lieber Wasserfreund!

Wenn Ihr Leitungswasser durch den Bormia-Wirbler geht, werden die Wasserinformationscluster gelöscht und damit riesige innere Oberflächen frei, um wieder nützliche Informationen aufprägen zu können. Der Kristallwasserfall hat nun die Aufgabe, die hexagonalen Strukturen (Sechsstern) wieder frisch/neu aufzuprägen. Wie kann man das am besten tun? Mit Kristallen und Quarzen... denn Wasser selbst ist ein flüssiger Kristall. So wird Ihr Trinkwasser geschmacklich sehr angereichert und Sie haben ein wirklich ganzheitlich Lebendiges Trinkwasser

Jetzt
auch
mit
Schungit

Bergkristalle



EM-Keramik



Amethyst



Kieselquarze



Marmor weiss



Rosenquarze



Jeder kleine Stein ist ein Schwingung tragender 'Felsen' im Trinkwasser, das sich um diese Steine herumwirbelnd energetisch/informativ anreichert... und jeder trinkt gerne Wasser aus so einer Bormia-Quelle. Es kommt bei der Behandlung von Wasser nicht auf Quantitäten an, sondern in der Regel nur auf Qualität. Lebendiges Wasser ist so sensibel, dass es auf die Aura, Ihre Schwingung, Ihre Ausstrahlung reagiert, wenn Sie ins Zimmer kommen. So wird dieser Kristallwasserfall wiederum auf Ihre Aura einwirken. Das hat die Wissenschaft vielfach bestätigt.

Mit liebem Gruß N. K. Althoff, 24.10.17, www.Bormia.de

MONTAGEANLEITUNG BORMIA UNTERTISCHANLAGEN

WASSER-ZU-
FLUSS VON
ECKVENTIL

ABSPERRVENTIL VOR EINGANG
DES FILTERS SCHALTEN... UND
BEIM FILTERWECHSEL SCHLIESSEN!

WENN SIE KEINEN FILTER ODER KEINEN KRISTALLWASSERFALL
HABEN, DENKEN SIE DIE EINFACH WEG... UND SCHLIESSEN SIE IHRE
ANLAGE V. L. N. R. IN REIHE D. H. NACHEINANDER AN...



STAND
OKT. 2017

ECKHAHN NACH
DER INSTALLATION
DER BORMIA-ANLAGE
ÖFFNEN UND WIEDER
ETWAS SCHLIESSEN
(ZUDREHEN)...

HINWEIS:
**BITTE DIE FILTERDICHTUNG
IMMER LEICHT MIT
SPEISEÖL BENETZEN... DAS
ERLEICHTERT BEIM
WECHSEL DAS ÖFFNEN
DES FILTERS!**

FILTERBESTELLUNG
BITTE AUF BORMIA.DE
LEGEN SIE SICH EINEN
VORRAT AN UND NO-
TIEREN SIE SICH IHRE
FILTERFEINHEIT.

ZWEITANSCHLUSS
FÜR SPÜL- ODER
WASCHMASCHINE
BESTELL-NR.
B411 AUF
BORMIA.DE



BORMIA - Der Wassertest, der Wissen schafft ...

Stand 19.4.2020

Zu Ihrer Information: eine Kundin hatte meinen Wasservortrag „Wasser... ein unspezifisches Heilmittel“ gehört, meine BORMIA.de-Seite studiert und dann das System gekauft. Als wir den ‚vorher & nachher‘ Vergleich mit dem Wasser machten, sagte sie spontan: „Der Wassertest ist eindeutig überzeugender als alle theoretischen Aussagen“! Können Sie das bestätigen?

DER WASSERTEST... DER WISSEN SCHAFFT!

Viele haben gefragt: „Ja was macht das BORMIA?“ Hierzu gibt es nur eine einzige und zudem wissenschaftlich fundierende Antwort:

Nehmen Sie bitte 2 gleiche Gläser aus dem Küchenschrank und befüllen Sie diese einerseits mit einem BORMIA-Wasser und andererseits mit unbehandeltem Leitungswasser. Achten Sie bitte darauf, dass das Wasser gleich kalt* ist, denn sonst ist der Wissen schaffende Versuch nicht wirklich wissenschaftlich im Sinne der reproduzierenden bzw. vergleichbaren Wissenschaft! Sie müssen hier leider ganz genau sein. Achten Sie bitte auch darauf, daß Sie vor dem Versuch nichts gegessen haben, denn das hat immer eine Auswirkung auf Ihre Mundflora und damit auf Ihre Wahrnehmungsrezeptoren im Mund.

Suchen Sie nicht nach Geschmack, sondern nach Frische, Lebendigkeit, Dynamik, Harmonie, Weichheit ... etc., die in den Körper übergeht. Kauen Sie das Wasser wie ein Weinkenner, schlürfen Sie es wie der Tee- und Kaffeekenner, lassen Sie es im Mund hin und herrollen ... auch die Farbe ändert sich ... prüfen Sie mehrfach hin und zurück. Wenn Sie ganz genau sein wollen, nehmen Sie eine Flasche Quellwasser (z. B. St. Leonards ohne Kohlensäure) als Vergleich dazu, dann ist der Test für Sie sehr genau und eindeutig. Dann kennen Sie den Moment, wie weiches und lebendig-dynamisches d. h. kolloidales Wasser schmeckt!

Das ist wahre Wissenschaft

Machen Sie diesen ‚Erkenntnispass‘ mit Freunden, Verwandten, Arbeitskollegen, Skat- oder Romméfreunden, mit Mama, Papa, Oma, Opa das macht richtig Spaß!

*Lassen Sie den Wasserhahn ca. 1 Min. laufen oder stellen Sie die Vergleichsflaschen über Nacht in den Kühlschrank oder auf den Küchentisch ... dann dürften sie gleich temperiert sein

NATUR PUR® – BORMIA.DE® GUTE LAUNE TRINKEN®

N. K. J. Althoff, Zwischen den Wegen 27, 88696 Owingen, T. 07551 9472111, Fx. 07551 9472112
mail@bormia.de, www.bormia.de, St-Nr. D 87 101/49228 Ust-ID: DE122757336



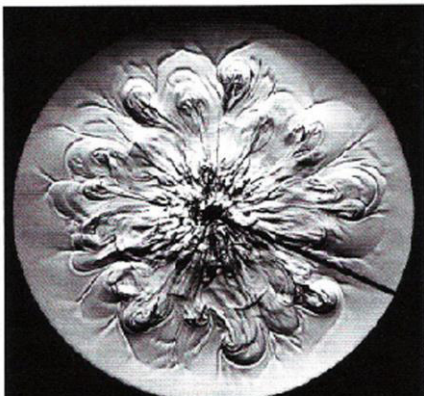
Die Kalk- und Druckproblematik beim Trinkwasser

Stand 1.7.19

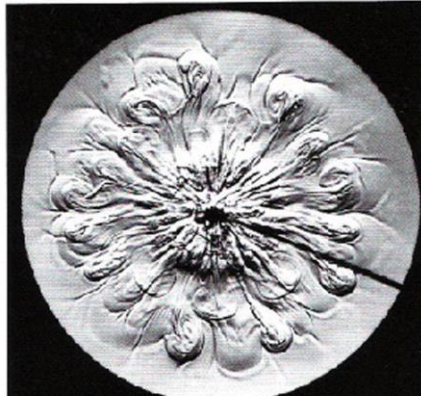
Der Hauptgrund, warum sich Mineralien in Rohren, im Topf, in Bad und Dusche und auch im Körper verhärtet ablagert, liegt darin, dass unser Trinkwasser in den Leitungsnetzen zwischen 4°- 80° bar Druck transportiert wird. Ein mineralisiertes Quellwasser (z.B. > 15° dtsh. Härte) wird landläufig als ‚hart‘ bezeichnet. Es kann aber, in der sensorischen Empfindung, genau so weich sein, wie ein weniger mineralisiertes Quellwasser. Warum?

Lesen Sie dazu bitte Folgendes und betrachten Sie die Bilder:

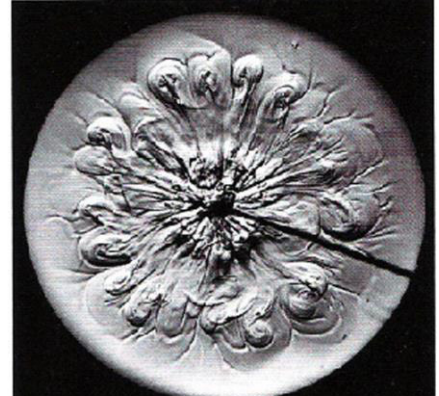
‚Quellwässer sind von Natur aus hygienisch einwandfrei. Ihre Beweglichkeit und Dynamik, die maßgeblich für die Verstoffwechslung ist, zeigt sich in vielgestaltigen, differenzierten Strömungsmustern mit großem Abwechslungsreichtum. Sie werden von der hydrochemischen Beschaffenheit des Wassers, d. H. von der Härte, kaum beeinflusst.‘



Natürlich einwandfreies, sehr weiches Urgesteins-Quellwasser



Natürlich einwandfreies Trinkwasser aus mittelhartem Grundwasser



Natürlich einwandfreies, sehr hartes Jura-Quellwasser.

Quelle: Theodor Schwenk, „Das Sensible Chaos“ sowie: www.stroemungsinstitut.de

Diese Aussage deckt sich mit den Erkenntnissen von W. Hachenev (Levitiertes Wasser) der sinngemäß formulierte:

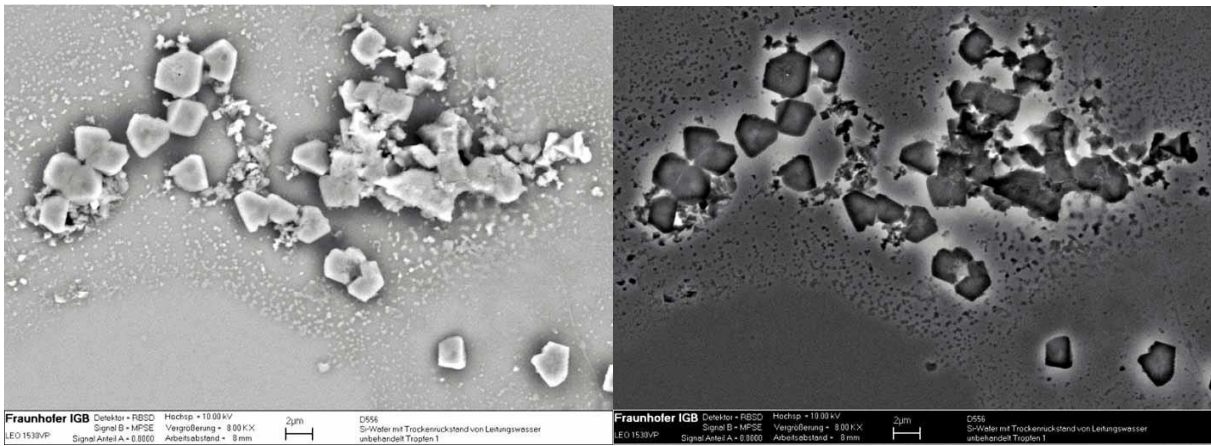
‚Es kommt nicht drauf an, wieviel Mineralien im Wasser sind, sondern unter welchem physikalischen Einfluss sie stehen!‘

‚Lebendiges Wasser‘ (also ein echtes Quellwasser), wenn es unbehandelt ins Netz geht, verliert ab 2,5 bar Druck sein ursprüngliches physikalisches Potential, seine Dynamik, seine Struktur-Bildekräfte, seine Lebendigkeit. Vergleichbar ist das mit einem stabilen Fachwerkhaus, dem man den Holzständer entnimmt: Es fällt in sich zusammen.

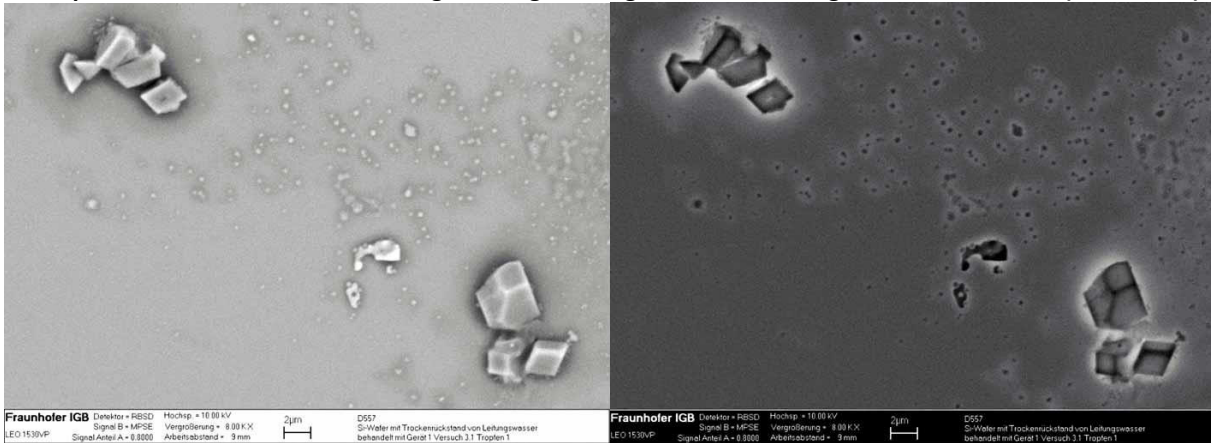
Die Mineralien und Inhaltstoffe im Quellwasser haben eine ‚energetische Hülle‘. Beides Chemie/Mineral & Energie/Physik macht sie kolloidal (bioverfügbar). Das ist das wichtigste lebendige Charakteristikum von frischem Quellwasser! Durch den Transportdruck (>2,5 Bar) im Leitungsnetz verliert jedes Quellwasser seine dynamische Physik. In der Folge verklumpen die Inhaltsstoffe zu groben Mineralstrukturen, die Sie als Kalkablagerungen kennen, die Ihre Haut beim Duschen rau und in der Folge trocken macht und das Wasser geschmacklich als hart empfinden lässt.

Nachstehende Bilderserie zeigt dasselbe Leitungswasser vor & nach der harmonisierenden Wirbelbehandlung mit Bormia. Sie sehen getrocknete Wasserbilder die vom Fraunhofer-Institut mit einem 2µ Rasterelektronenmikroskop fotografiert wurden:

Hinweis: Die Bormia-Wirbelspirale ist eine 37 cm lange rhythmische Wirbelstraße im Goldenen Schnitt, rechts und links parallel in einem Gehäuse wirbelnd (Harmonieprinzip).



2 µ Bild – ohne Bormia-Behandlung... es zeigen sich grobe Ansammlungen der Inhaltsstoffe (Mineralien)



2 µ Bild – mit Bormia-Behandlung... es zeigen sich eine Vereinzelung der Inhaltsstoffe (Mineralien)

Raubt man dem Wasser die Möglichkeit sich wirbelnd zu bewegen, verklumpen die Inhaltsstoffe, die Zellgängigkeit wird reduziert und Ablagerungen im Leitungsrohr wird ermöglicht. Dieses Wasser wird beim Trinken, Duschen, Baden etc. als ‚hart‘ empfunden. Beim Duschen wirkt es ‚wie Schleifpapier‘ auf der Haut, macht diese rau und trocken und die Haare werden stumpf. Die Wirbelkräfte im Bormia zerkleinern die Mineralien im druckgeschädigtem Leitungswasser wieder zu zellgängigen Kolloiden und läd‘ das energetisch auf. Der Wirbel ist das ‚Nano-Verfahren‘ der Natur. Das ist der Hintergrund, warum Bormia-Wasser immer weich ist – egal wieviel Mineralien vorliegen!

Im Blut werden ähnlich Zusammenhänge beobachtet: Wird nicht ausreichend lebendig strukturiertes Wasser getrunken, ketten sich die roten Blutkörperchen zu sogenannten ‚Geldrollen‘ zusammen. Die roten Blutkörperchen kann man sich als ‚Wassereimer‘ vorstellen. Prall gefüll stoßen sich untereinander ab, erhöhen die Bewegungsdynamik/ Fließeigenschaften des Blutes und entlasten das Herz. Der Mineralstaub, der beim Eintrocknen von Bormia-Wasser auf Flächen bleibt, kann einfach weggewischt werden – er **haftet nicht**. Auch in Wasserleitungen haftet nichts mehr an. Ablagerungen an Gefäßwänden (Plaques) werden verhindert. Kalk im Trinkwasser wird so zu einem wirksamen Basenbildner!

Die Wirkung des Bormia-Verfahrens:

BORMIA verringert den Kalk nicht! Bormia strukturiert und harmonisiert mit Wirbeln das Wasser und die Inhaltsstoffe. Durch ‚Herztechnologie‘ (BIONIK) verwandelt Bormia verklumpte Mineralien zurück in kolloidales, zellgängiges und immer weiches Wasser. Ihr Trinkwasser erhält durch rhythmische Verwirbelung eine deutliche energetische Anreicherung, was für die Zellgängigkeit des Wassers notwendig ist. Vorhandener Kalk im Leitungswasser dient - nach der Bormia-Behandlung – wieder zur mineralischen Versorgung des Körpers.

Bitte bedenken Sie: ‚Alles was bei der Wasserbelebung nicht mit der Natur des Wassers korrespondiert (damit sind alle negativ einwirkenden Techniken gemeint) erzeugt irgendwann Stoffwechselprobleme‘! Nur ein Naturverfahren hilft da.

Mit freundlichem Gruß

N. K. Althoff, 1.7.19, Bormia.de

NATUR PUR® – BORMIA.DE © GUTE LAUNE TRINKEN®

N. K. J. Althoff, Zwischen den Wegen 27, 88696 Owingen,
Tel. 07551 94721111 , Fax. 07551 9472112, mail@bormia.de, www.Bormia.de

Naturtechnik/Bionik

Elemente natürlicher Wasser-Behandlung

- mäandernde bzw. rhythmische rechts & links Verwirbelung,
- klares an Harmonie orientiertes Prinzip,
- ordnende, zentripetal (nach innen) einrollende Wasserbewegung,
- Entstehung naturrhythmische Druck- & Vakuummomente,
- Beschleunigung und Umstülpung im Nullpunkt (Nullpunktwasser),
- hoher Dynamikeintrag,
- natürlicher Informationseintrag (z. B. via Steine),
- Logarithmische Mathematik (Goldener Schnitt)

WIRKUNGEN:

- dynamische Harmonie = Nullpunktkraft (hohes energetisches Potential),
- Flächenbildung (potentiell hohe Informationsaufnahme & Übertragung),
- Gesteigerte Lösungsfähigkeit (Aufnahme von Stoffen),
- weiches Wasser (egal wieviel Mineralien vorhanden sind),
- höchste Bioverfügbarkeit (auch der Mineralien),
- natürliche Keimresistenz durch hohes Schwingungspotential,
- natürliche Reinigung & Löschung alter Informationscluster durch Wirbelkräfte (je höher verwirbelt, desto wirksamer),
- natürliche Wirbel wirken rhythmisierend (vgl. Atem- & Herzrhythmus),
- natürliche Rhythmen bewirken nachhaltige Stabilität im Wasser,
- Bildung natürlich hexagonaler Strukturen (Wasser = flüssiger Kristall),
- Kolloidbildung* nur durch Harmonie/Nullpunktkräfte im Wasser möglich,
- natürliche Ionisation,
- In der Summe entsteht ein organisches Wasser...

Bionik ermöglicht ein Lebendiges Wasser, das immer auch kolloidal* ist!

* Kolloide sind hochgradig bioverfügbare (organische) Stoffe, die durch eine Symbiose aus Stoff und Energie entstehen.

vs.

Klassische Ingenieurstechnik

Elemente technischer Wasser-Behandlung

- technischer Magnetismus,
- hoher Druck (zwischen 2,5 und 7.000 Bar),
- Aufprägung von ohne harmonikale Grundlage (Mono- & Standardfrequenzen aus dem Internet),
- UV-Behandlung, Ozon, Chlor etc. (Abtötung des Mikrobioms - Entkeimung),
- Umkehrosmose (Entnahme der Mineralien sowie Remineralisierung),
- PH-Manipulation durch technische Ionisation,
- Salzanlagen zur Entkalkung des Wassers (hoher Natriumeintrag),
- div. Kombinationen dieser Methoden,
- Arithmetik als a'rhythmische mathematische Grundlage, u.v.a.m.

WIRKUNGEN:

- techn. Manipulationen sind nicht konform mit organischen Leben: geringe Bioverfügbarkeit, latente Deydration, geringe Ver- und Entsorgungsleistung des Stoffwechsels (latente Stoffwechselprobleme) etc.,
- Dominanz künstlicher Informationen,
- keine reale Informationslöschung,
- keine Flächenentstehung (keine Informationstiefe, geringe Lösungsfähigkeit),
- keine natürliche hexagonale Strukturierung (techn. Deformation),
- keine naturgemäße Energieübertragung auf den Körper,
- disharmonisch, da keine Rechts- und Linksverwirbelung vorhanden,
- kein natürlicher, pulsierender Rhythmus eintrag,
- kein organisches Wasser

® BORMIA.DE

Der Mensch kommt aus dem Wasser & trägt die Gesetze des Wassers in sich.
Er ist ein organisches System..., er ist keine 'technische Verwertungsanstalt'!

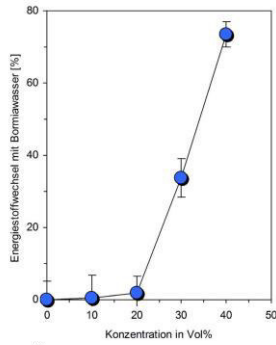


Abb. 1 zeigt eine bis zu 75%ige Steigerung des Energiestoffwechsels der Zelle durch Zugabe von Bormia-Wasser bereits bei einer 40 Vol. % Konzentration

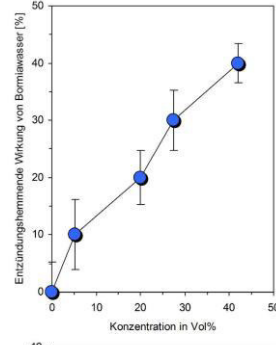


Abb. 2 zeigt die entzündungshemmende Wirkung auf die Zellkultur durch Bormia-Wasser.

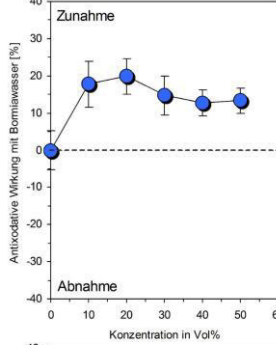


Abb. 3. Relative Verbesserung/Zunahme der antioxydativen Wirkung durch Bormia-Wasser. Antioxidantien haben eine große physiologische Bedeutung durch ihre Wirkung als Radikalfänger (Radikalenpufferung). Sie inaktivieren im Organismus reaktive Sauerstoffspezies (ROS), deren übermäßiges Vorkommen zu oxidativem Stress führt, der in Zusammenhang mit dem Altern und der Entstehung einer Reihe von Krankheiten gebracht wird. Bisher, soweit mir bekannt, ist Wasser an sich in der Wissenschaft noch nicht als Antioxidationsmittel bekannt.

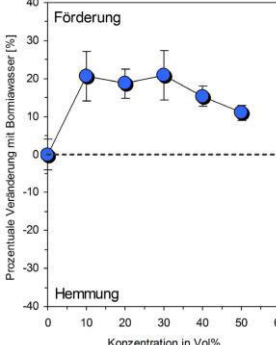


Abb. 4. Relative Förderung der Zellvitalität durch Bormia-Wasser. Diese steigt bereits bei einer 10% Konzentration rapide um > 20% an. Die Zellvitalität bestimmt die Gesundheit des Organismus; sie ist das Kapital des Körpers. Die Vitalität der Zelle bestimmt sich u. a. auch durch die Fähigkeit Vitamine, Mineralien, Spurenelemente, essenzielle Fettsäuren, essenzielle Aminosäuren und viele weitere Vitalsubstanzen aufzunehmen und die entstehenden Schlacken wieder abzugeben.

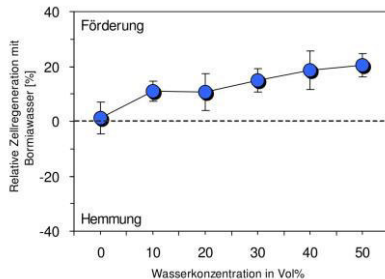


Abb. 5. zeigt die zellregenerierende Wirkung der Zellkultur durch Bormia-Wasser um > 20%. Als physiologische Zellregeneration bezeichnet man das Ersetzen abgestorbener biologischer Zellen durch neue. Hierzu zählt sowohl die Wundheilung als auch die allgemeine Zellerneuerung.

[Zum BORMIA-shop](#)

Originale der Zusammenfassung der Tabellen aus 2 Untersuchungen von Dartsch Scientific GmbH – Institut für zellbiologische Testsysteme Auf der Voßhardt 25, D-49419 Wagenfeld, www.dartsch-scientific.com
 Zertifizierungszertifikate vom: 26. Januar 2018 und vom 18. März 2018

Dasselbe Wasser wurde vom Internationalen Institut für EMV-Forschung (Elektro Magnetische Verträglichkeit auf biophysikalischer Grundlage) Ringstr. 64, 3500 Krems/Donau (Österreich) wie folgt zertifiziert:
 „Die BORMIA-Behandlung übt auf nahezu sämtliche zentralen Körperfunktionen sowie auf verschiedene psychische, kognitive und mentale Funktionen einen Einfluss aus, vorwiegend auf dem Weg über die übergeordneten Zentren der zentralen Steuerung“

NATUR PUR® – BORMIA.DE® GUTE LAUNE TRINKEN®
 N. K. J. Althoff, Zwischen den Wegen 27, D 88696 Owingen, T. 07551 9472111, Fx. 07551 9472112, www.bormia.de